

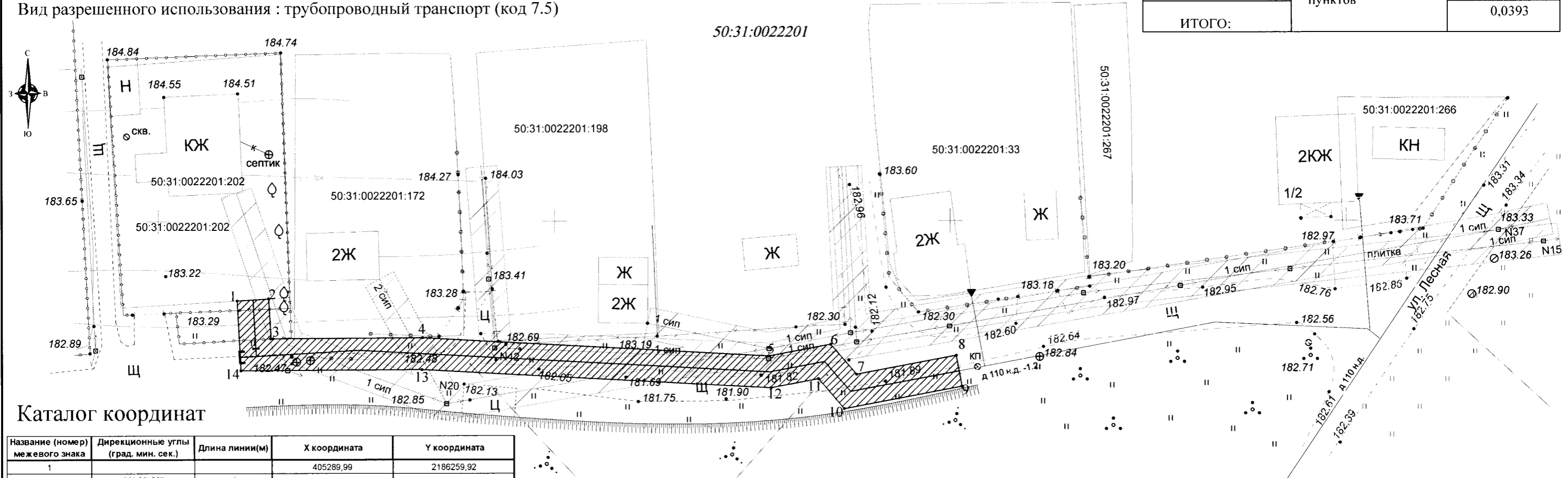
# СХЕМА ГРАНИЦ

земельного участка на кадастровом плане территории  
под строительство трассы газопровода низкого давления  
расположенного по адресу: Московская область, Чеховский район, СП Стремилдовское, д.Чепелево

Объект: газопровод низкого давления  
Местоположение: Московская область Чеховский район, СП Стремилдовское, д.Чепелево  
Кадастровый номер земельного участка, квартала: 50:31:0022201  
Площадь земельного участка : 393 кв.м  
Категория земель : земли населенных пунктов  
Вид разрешенного использования : трубопроводный транспорт (код 7.5)

ЭКСПЛИКАЦИЯ:

Землепользователь	Категория земель	Площадь, га
неразграниченная государственная собственность	населенных пунктов	0,0393
		0,0393
ИТОГО:		



Каталог координат

Название (номер) межевого знака	Дирекционные углы (град. мин. сек.)	Длина линии(м)	X координата	Y координата
1	86° 33' 28"	4	405289,99	2186259,92
2	176° 39' 35"	5,15	405290,23	2186263,91
3	86° 38' 44"	11,11	405285,09	2186264,21
4	93° 04' 19"	51,87	405285,74	2186275,3
5	79° 22' 17"	7,92	405282,96	2186327,1
6	139° 17' 57"	5	405284,42	2186334,88
7	79° 21' 50"	12,84	405280,63	2186338,14
8	169° 20' 11"	4	405283	2186350,76
9	259° 21' 26"	15,16	405279,07	2186351,5
10	319° 27' 39"	5	405276,27	2186336,6
11	259° 17' 58"	6,09	405280,07	2186333,35
12	273° 04' 04"	52,13	405278,94	2186327,37
13	266° 38' 58"	14,89	405281,73	2186275,31
14	356° 40' 40"	9,15	405280,86	2186260,45
1			405289,99	2186259,92

Охранная зона газопровода

Описание границ смежных землепользователей:  
От т.1 до т.2- Земли неразграниченной государственной собственности  
От т.2 до т.1- Земли неразграниченной государственной собственности

Условные обозначения:

- — — — — границы земельных участков
- — — — — проектируемый газопровод низкого давления
- - - - - существующий газопровод низкого давления
- ← — — — — существующие линии электропередач
- — — — — охранные зоны существующего газопровода низкого давления
- ▨ — — — — охранная зона существующих линий электропередач
- ▨ — — — — охранная зона проектируемого газопровода низкого давления- рассматриваемый земельный участок

50:31:0022201 - номер кадастрового квартала

Заказчик \_\_\_\_\_

**РАЗРЕШЕНИЕ**  
на размещение объекта

№ RU50-509-478-2016

19.12.2016

**Администрация Чеховского муниципального района Московской области**  
(наименование уполномоченного федерального органа исполнительной власти, или органа исполнительной власти субъекта Российской Федерации, или органа местного самоуправления, осуществляющих выдачу разрешения на строительство)

**разрешает ГУП ГХМО «МОСОБЛГАЗ»**  
(наименование заявителя, его почтовый индекс и адрес, телефон, адрес электронной почты)  
142110, МО, Одинцовский р-н, р.п. Нововиановское, ул. Калинина, д.1

**размещение объекта:**

**газопровод низкого давления**

(наименование объекта в соответствии с проектной документацией, краткие проектные характеристики)  
**Площадь ЗУ – 393 кв.м.**

**На землях населенных пунктов**

(муниципального образования, находящихся в государственной собственности Российской Федерации или Московской области или государственная собственность на которые не разграничена)

**Кадастровый квартал: 50:31:0022201**

**Примечание: размещение газопровода согласовать с собственниками земельных участков**

**При выполнении работ произвести согласование с эксплуатирующими службами.**

**Местоположение: Московская область, Чеховский район, СП Стремилевское, д. Чепелево**  
(адрес места размещения объекта в соответствии с проектной документацией)

**Разрешение выдано на срок до 19.11.2017 г.**

**Начальник управления градостроительной  
деятельностью Администрации Чеховского  
муниципального района**

(должность уполномоченного  
сотрудника органа, осуществляющего  
выдачу разрешения на строительство)

(подпись)  
М.П.

(расшифровка подписи)

**М.А. Корablёв**