

**РАЗРЕШЕНИЕ**  
на размещение объекта

№ RU50-509-084-2016

16.03.2016

**Администрация Чеховского муниципального района Московской области**

(наименование уполномоченного федерального органа исполнительной власти, или органа исполнительной власти субъекта Российской Федерации, или органа местного самоуправления, осуществляющего выдачу разрешения на строительство)

**разрешает ГУП МО «Мособгаз» «Подольскгаз»**

(наименование заявителя, его почтовый индекс и адрес, телефон, адрес электронной почты)

142110, МО, г. Подольск, ул. Кирова, д. 31а

**размещение объекта:**

**газораспределительная сеть**

**Газопровод среднего давления — от 0,3 до 0,11 МПа**

(наименование объекта в соответствии с проектной документацией, краткие проектные характеристики)

**Площадь ЗУ — 329 кв. м.**

**На землях населенных пунктов**

(муниципального образования, находящегося в государственной собственности Российской Федерации или Московской области или государственной собственности на территории не разграничена)

**Кадастровый номер: 50:31:0050325**

**Местоположение: Московская область, Чеховский район, СП Спиремилловское, д. Поповка**

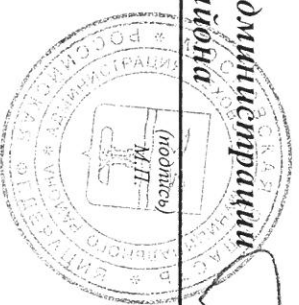
(адрес места размещения объекта в соответствии с проектной документацией)

**Разрешение выдано на срок до 16.02.2017 г.**

**Заместитель Руководителя Администрации  
Чеховского муниципального района**

**В.В. Паркалов**

(должность уполномоченного  
сотрудника органа, осуществляющего  
выдачу разрешения на строительство)



(расшифровка подписи)

## СХЕМА ГРАНИЦ ЗЕМЕЛЬ ИЛИ ЧАСТИ ЗЕМЕЛЬНОГО УЧАСТКА НА КАДАСТРОВЫМ ПЛАНЕ ТЕРРИТОРИИ

*Кочеткова*

**Объект:** газопровод среднего давления от 0,3МПа до 0,11МПа;  
**Местоположение/кадастровый номер:** МО, Чеховский р-н, с/п Стремилговское, д. Поповка /  
 50:31:0050325

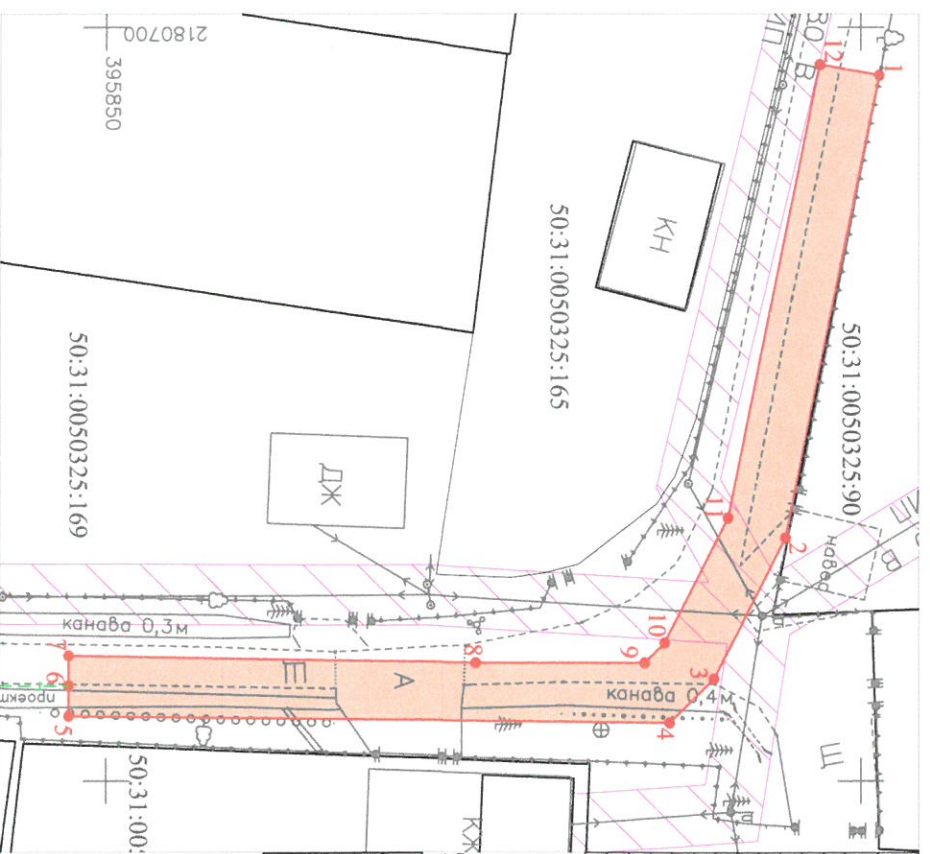
**Категория земель:** Земли населённых пунктов;  
**Вид разрешённого использования:** Трубопроводный транспорт (7.5)

**Каталог координат:**

№№п/п	Кординаты		Горизонтальное прохождение от точки до точки	Д м	Дирекционный угол
	X	Y			
1	395 901,23	2 180 703,19	от м. 1 до м. 2	31,32	101° 28' 1
2	395 895,03	2 180 733,89	от м. 2 до м. 3	10,48	116° 57' 4
3	395 890,28	2 180 743,23	от м. 3 до м. 4	4,14	134° 49' 0
4	395 887,35	2 180 746,16	от м. 4 до м. 5	39,83	180° 38' 8
5	395 847,52	2 180 745,71	от м. 5 до м. 6	2,02	0° 00' 0
6	395 847,52	2 180 743,69	от м. 6 до м. 7	2,00	0° 00' 0
7	395 847,52	2 180 741,69	от м. 7 до м. 8	27,00	0° 59' 5
8	395 874,52	2 180 742,16	от м. 8 до м. 9	11,17	0° 00' 0
9	395 885,69	2 180 742,16	от м. 9 до м. 10	1,85	314° 49' 0
10	395 887,00	2 180 740,85	от м. 10 до м. 11	9,30	296° 58' 7
11	395 891,22	2 180 732,56	от м. 11 до м. 12	30,68	281° 24' 7
12	395 897,29	2 180 702,49	от м. 12 до м. 1	4,00	10° 24' 5

**Экспликация:**

Общая площадь земельного участка	329 кв.м.
в том числе:	
- земли негосударственной собственности:	329 кв.м.
- земли, находящиеся в собственности граждан, юридических лиц;	-
Площадь охранных зон инженерных коммуникаций, находящихся в границах земельного участка	31 кв.м.



Масштаб 1:500

**Условные обозначения:**

- Газопровод, в который будет производиться врезка;
- Характерные точки границы земельного участка, предназначенного для размещения объекта;
- земельный участок, предназначенный для размещения объекта, расположенного на землях, находящихся в неразграниченной государственной собственности общей площадью 329 кв. м;
- охранный зона ДЭП.

**Описание границ смежных землепользователей:**

от 1 до 2 - земельный участок с КН 50:31:0050325:90 (Собственник: Кочеткова Н.М.);  
 от 2 до 1 - земли неразграниченной государственной собственности.

*Ю.А. Новикова*  
 ГУП МО "Мособлгаз"

ГУП МО "Мособлгаз" "Полольскоежрайгаз"

Начальник СТПИПУ Парышев М.Д.

