

СХЕМА ГРАНИЦ

Приложение к Разрешению на размещение объекта
от 21.03.16 № 22-РР

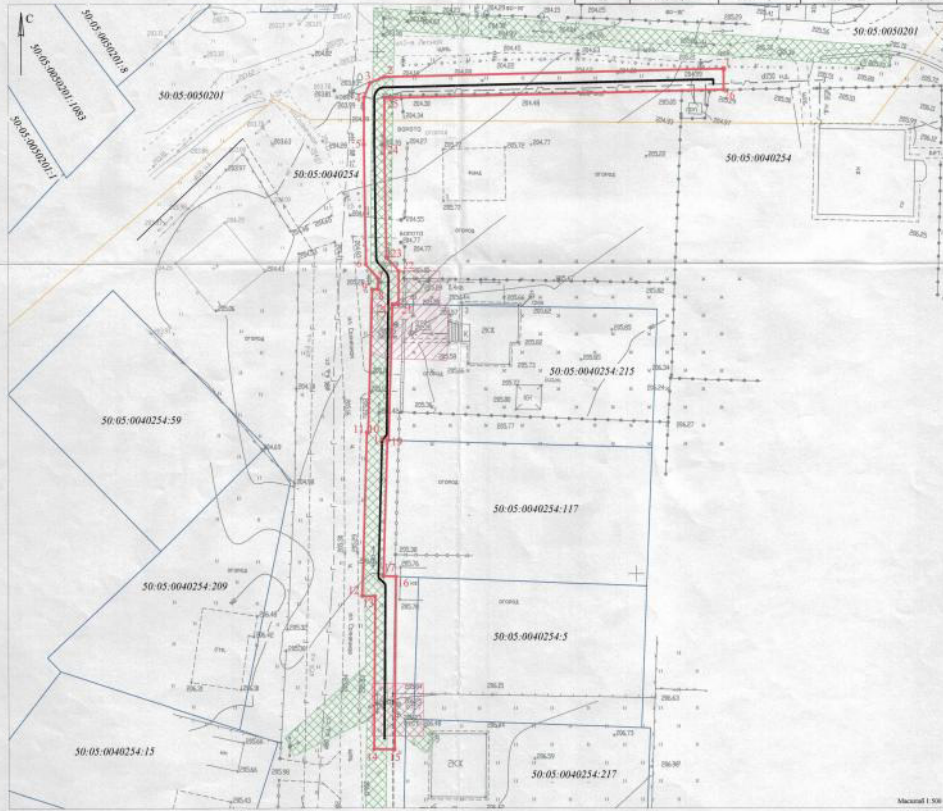
Объект: газопровод низкого давления для газификации жилого дома.
Протяженность: Ду150 ст. - 4,5 км, Ду160 н/з - 192,5 км, L обща - 197,0 км.
Давление: до 0,005 МПа.
Местоположение/кадастровый №: Московская область, Сергиево-Посадский район, г. Хотыково ул. Солнечная
к. д. 3 (к.уч. с к.н.50:05:0040254:0215) и к. д. 9 (к.уч. с к.н.50:05:0040254:217)

Площадь земельного участка с учетом охранной зоны: 790 кв.м.
Категория земель: земли населенных пунктов
Вид разрешенного использования: трубопроводный транспорт

Описание границ смежных землепользователей:
От 1 точки до 16 точки - земли, государственная собственность на которые не разграничена.
От 16 точки до 19 точки - участок с кадастровым номером 50:05:0040254:117
От 19 точки до 21 точки - участок с кадастровым номером 50:05:0040254:215
От 21 точки до 26 точки - земли, государственная собственность на которые не разграничена.
От 26 точки до 1 точки - земли, государственная собственность на которые не разграничена.

Охранная зона проектируемого и существующего газопроводов 790 кв.м.
Охранная зона канализации 96 кв.м.
Охранная зона ЛЭИ 422 кв.м.
Характеристики расположенных существующих инженерных сетей, коммуникаций, сооружений: отсутствуют.
Наличие охраняемых объектов - отсутствуют.
Санитарно-защитные зоны - отсутствуют.
Иные зоны - отсутствуют.
Обеспечение подъездными путями - имеется, с ул. Лесная и ул. Солнечная

Обозначение характерных точек (граней)	Координаты, м		Дирекционные углы	Длина линий м
	X	Y		
	2	3		
1	525446,74	221894,02	249° 30' 52"	65,65
2	525445,15	221890,29	249° 31' 42"	3,01
3	525443,95	221888,53	202° 23' 22"	3,01
4	525441,17	221887,39	189° 16' 0"	8,99
5	525443,18	221889,24	179° 7' 11"	21,04
6	525408,15	221889,20	139° 11' 0"	3,60
7	525406,41	221900,05	189° 57' 3"	2,05
8	525404,38	221900,02	274° 5' 4"	1,10
9	525404,40	221898,93	181° 49' 13"	27,43
10	525376,99	221898,07	270° 0' 0"	0,12
11	525376,99	221887,25	181° 40' 30"	11,28
12	525345,72	221886,04	92° 11' 0"	2,30
13	525345,63	221889,43	180° 29' 23"	25,19
14	525316,44	221889,18	90° 29' 34"	4,00
15	525316,41	221890,38	0° 39' 56"	33,07
16	525349,48	221890,47	272° 11' 0"	2,42
17	525349,57	221890,25	1° 40' 30"	26,00
18	525375,56	221890,41	92° 17' 26"	0,25
19	525375,55	221890,06	1° 41' 49"	26,00
20	525401,54	221890,83	92° 3' 4"	1,17
21	525401,52	221890,20	0° 39' 10"	6,38
22	525401,90	221890,07	339° 11' 0"	3,66
23	525402,66	221890,68	359° 7' 1"	21,54
24	525412,20	221890,34	0° 18' 8"	8,95
25	525441,15	221890,39	88° 38' 51"	65,58
26	525442,74	221896,94	199° 44' 28"	4,00



Условные обозначения
 - неограниченный земельный участок
 - граница кадастрового квартала
 - граница участка учтенных в ГЗН
 - Охранная зона проектируемого и существующего газопроводов 790 кв.м.
 - Охранная зона ЛЭИ 422 кв.м.
 - Охранная зона канализации 96 кв.м.
 50:05:0040254 - номер кадастрового квартала
 50:05:0040254:215 - кадастровый номер земельного участка

Эксплуатация земель			
Вид права землепользования	Площадь, (кв.м.)	Категория земель	Вид разрешенного использования
земли, государственная собственность на которые не разграничена	790	0	земли населенных пунктов
			трубопроводный транспорт

Составил: Директор ООО "Визор-Газ"
 Ф.Г. Мустафин



АДМИНИСТРАЦИЯ
 СЕРГИЕВО-ПОСАДСКОГО МУНИЦИПАЛЬНОГО РАЙОНА
 МОСКОВСКОЙ ОБЛАСТИ

РАЗРЕШЕНИЕ
 на размещение объекта № 22-РР

г.Сергиев Посад от 21.03.2016 г.

Администрация Сергиево-Посадского муниципального района Московской области
 (полномочия районного органа исполнительной власти на размещение объектов)
 Разрешает Государственному унитарному предприятию газового хозяйства Московской области (ИНН: 500001317, ОГРН: 1025006176216)
 (полномочия заявителя)
 143026, Московская область, Одинцовский район, рабочий поселок Новованюковское, ул. Калинин, д. 1, т. (495) 597-55-30 e-mail: info@mosoblgaz.ru

тип газопровод: низкий, материал: сталь, диаметр: диаметр газопровода
 Размещение объекта: Газопровод низкого давления Р≤0,005МПа, общей протяженностью 197,0 км: Ду150 ст. - 4,5 км, Ду160 н/з - 192,5 км.

(полномочия органа собственности с проектной документацией, проектные характеристики)
 на землях государственной собственности на которые не разграничена

(полномочия заявителя)
 на землях государственной собственности, находящихся в государственном управлении Российской Федерации (г.г. Московской области) (земель государственной собственности на которые не разграничена)

Местоположение: Московская область, Сергиево-Посадский муниципальный район, г.г. Хотыково, г. Хотыково, ул. Солнечная, к. д.3, д.9, в границах кадастровых кварталов 50:05:0040254, 50:05:0050201, согласно схеме границ.

(подпись места размещения объекта с соответствующим проектом документацией)
 Разрешение выдано на срок: *****

Заместитель Главы администрации
 муниципального района И.В. Подобел
 Копия заверен, подлинный документ находится в администрации Сергиево-Посадского
 муниципального района
 Начальник отдела документооборота А.А. Бутыркина

