

**РАЗРЕШЕНИЕ**  
на размещение объекта N 67

г. Руза

"19" июня 2017 г.

Администрация Рузского городского округа Московской области  
(наименование уполномоченного органа, осуществляющего выдачу  
разрешения на размещение объекта)

разрешает

Государственному унитарному предприятию газового хозяйства  
(наименование заявителя)  
Московской области

143026, Московская область, Одинцовский район, р.п. Новоивановское,  
(его почтовый индекс и адрес, телефон, адрес электронной почты)  
ул. Калинина, 1, тел. (495) 597-5530

**размещение объекта**

ВИД РАЗРЕШЕННОГО ИСПОЛЬЗОВАНИЯ – Газопровод низкого давления  $P \leq 0,002$  МПа до  
границ зем. уч. 2 по адресу: Московская область, Рузский район, п. Дорохово,  
ул. Первомайская.

(наименование объекта в соответствии с проектной документацией, краткие проектные характеристики)

на землях, государственная собственность на которые не разграничена  
(муниципального образования, находящихся в государственной собственности Российской Федерации или  
Московской области, или государственная собственность на которые не разграничена)

Местоположение: Московская область, Рузский район,  
п. Дорохово, ул. Первомайская  
Кадастровый квартал: 50:19:0040511

(наименование объекта в соответствии с проектной документацией, краткие проектные характеристики)

Разрешение выдано на срок до "18" июня 2019 года.

Заместитель главы администрации

(подпись)

М.П.

А.В. Рыбаков



## СХЕМА ГРАНИЦ

Приложение 1  
к разрешению на размещение объекта  
№ \_\_\_\_\_ от \_\_\_\_\_ 2017г.

Объект: Газопровод низкого давления  $P \leq 0,002$  МПа до границ зем. уч. 2 по адресу: Московская область, Рузский район, п. Дорохово, ул. Первомайская

Местоположение/ кадастровый номер: Московская область, Рузский район, п. Дорохово, ул. Первомайская / -  
кадастровый квартал 50:19:0040511

Площадь земельного участка: 93.58 кв.м

Категория земель: земли населенных пунктов

Вид разрешенного использования: трубопроводный транспорт (7.5)

№ точки	Длина линии (м)	X	Y	Дирекционный угол	№ точки	Длина линии (м)	X	Y	Дирекционный угол
1	2.02	445470.23	1305977.19	115°42'15"	9	1.71	445465.88	1305977.00	296°43'15"
2	2.98	445469.35	1305979.01	139°52'53"	10	4.00	445466.62	1305975.46	25°42'5"
3	2.98	445467.10	1305980.91	172°19'27"	Площадь 93.58 кв. м				
4	18.05	445464.18	1305981.30	192°21'45"					
5	4.00	445446.48	1305977.75	282°21'45"					
6	17.94	445447.27	1305973.83	11°20'45"					
7	0.55	445464.86	1305977.36	352°57'11"					
8	0.55	445465.41	1305977.28	330°21'40"					

Описание границ смежных землепользователей:

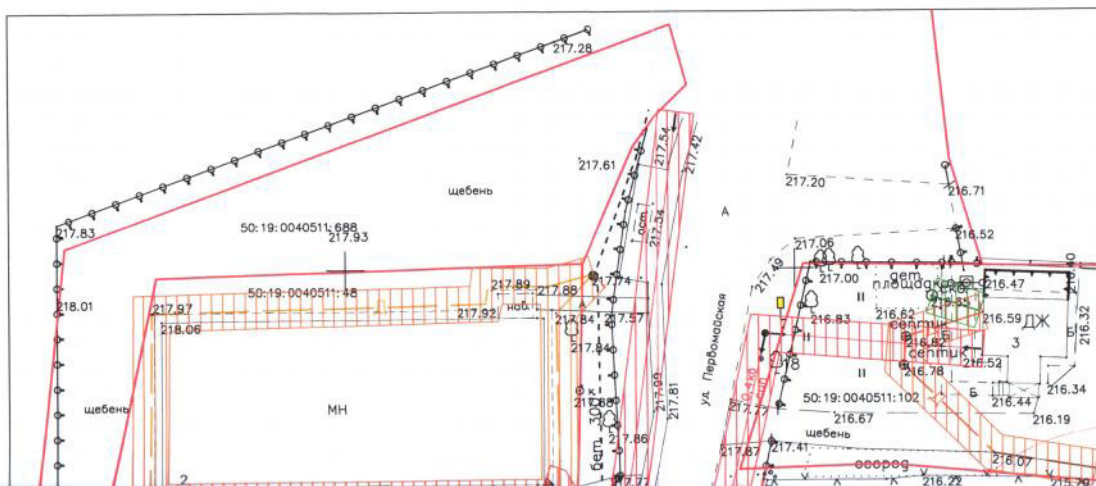
От 1 точки до 10 точки - земли государственной неразграниченной собственности

10 точки до 1 точки - земли государственной неразграниченной собственности

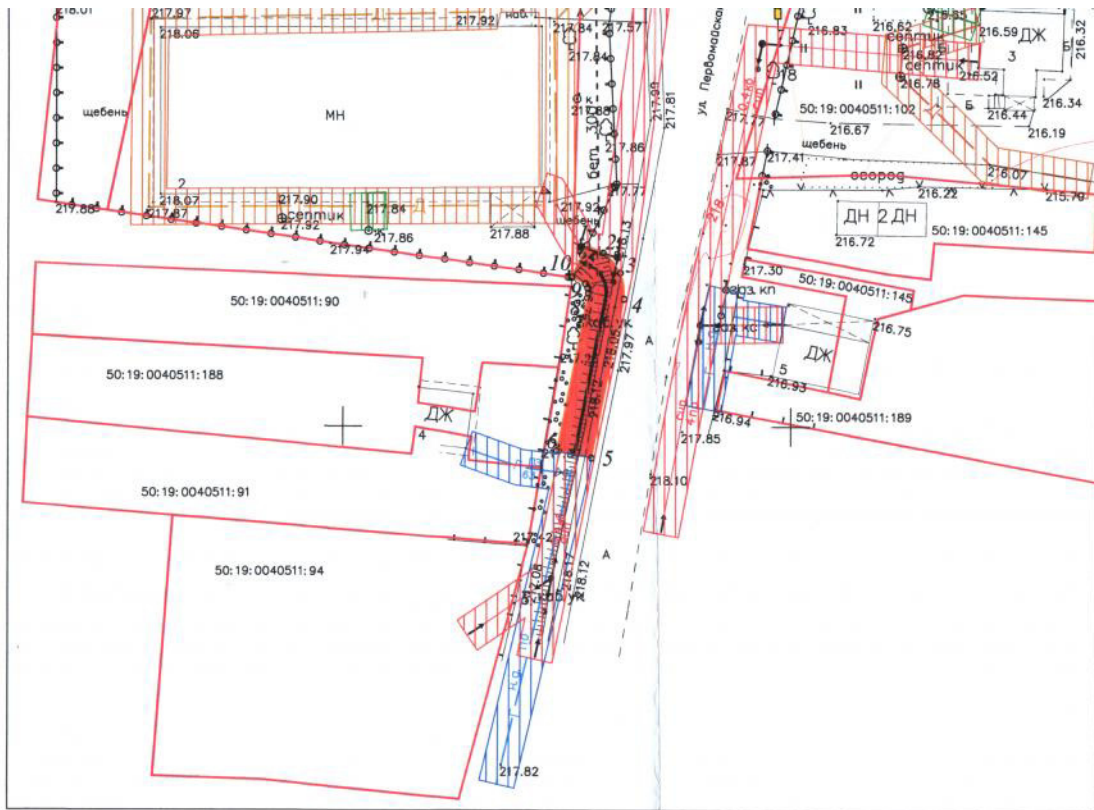
Земельный участок обеспечен подъездными путями.

На данном земельном участке памятники истории и культуры, включенные в единый государственный реестр объектов культурного наследия народов Российской Федерации, а также выявленные объекты культурного наследия, а также объекты, обладающие признаками объекта культурного наследия, отсутствуют.

**Масштаб 1: 500**  
**МСК 50**



13059001  
445450



**Условные обозначения**

- образуемый земельный участок
- охранная зона газопровода
- охранная зона эл.кабеля
- охранная зона водопровода
- охранная зона дренажной канализации
- o1 - номер характерной точки
- кадастровая граница
- охранная зона проектируемого газопровода

Заявитель:  
ГУП МО «Мособлгаз»



Исполнитель: ООО «АВС»  
Кадастровый инженер Коростылев А.С.  
МП (для юридических лиц и индивидуальных предпринимателей)

Экспликация земель	
Земли государственной неразграниченной собственности	Земли, находящиеся в муниципальной (частной) собственности
93.58 кв.м.	-