

**РАЗРЕШЕНИЕ**  
**на размещение объекта № 403**

г. Видное

26.09.2017 г.

**Администрация Ленинского муниципального района Московской области**  
(наименование уполномоченного органа осуществляющего выдачу разрешения на размещение объекта)

ГУП МО «Мособлгаз», адрес местонахождения: 143026, Московская область, Одинцовский район, р.п. Новоивановское, ул. Калинина д.1 (тел.8-495-597-5555)  
(наименование заявителя, его почтовый индекс и адрес, телефон, адрес электронной почты)

**размещение объекта:** газопровод среднего давления

(наименование объекта в соответствии с проектной документацией, краткие проектные характеристики)

- на земельном участке площадью 860 кв.м., в границах кадастрового квартала: 50:21:0060301, 50:21:0060403

**на землях:** земли населенных пунктов, находящихся в неразграниченной государственной собственности.

(муниципального образования, находящихся в государственной собственности Российской Федерации или Московской области или государственная собственность на которые не разграничена)

**Местоположение:** Московская область, Ленинский муниципальный район, сельское поселение Молоковское, д. Орлово, согласно приложенной схеме границ

(адрес места размещения объекта в соответствии с проектной документацией)

**Разрешение выдано на срок 24 месяца**

**Особые отметки: Получить согласие собственников земельных участков, попадающих в охранную зону размещаемого объекта, провести работы по рекультивации земельного участка, обеспечить установление охранных зон размещенного объекта. Разрешение действительно при условии получения ордера на проведение земляных работ**

**Начальник управления земельно-имущественных отношений администрации Ленинского муниципального района** А. А. Скворцов

(должность уполномоченного (подпись) (расшифровка подписи) сотрудника органа, осуществляющего выдачу разрешения на основании распоряжения администрации Ленинского муниципального района от 09.10.2015 №208 р/о, от 26.04.2017 №153 р/о))

М. П.

Объект: Газопровод среднего давления  $P \leq 0,3$  МПа и сооружения на нем  
 Местоположение/ кадастровый номер: Московская область, Ленинский муниципальный район, вблизи д. Орлово  
 / 50:21:0060301, 50:21:0060403

Площадь земельного участка: 860.0 кв.м.  
 Категория земель: Земли населенных пунктов  
 Вид разрешенного использования: Трубопроводный транспорт  
 Обеспеченность подъездными путями: земельный участок обеспечен подъездными путями  
 Наличие охраняемых объектов: природных, культурных и т.д. отсутствуют

Описание границ смежных землепользователей:

от н1 до н11-неразграниченные земли находящиеся в государственной собственности  
 от н11 до н1- земельный участок кад.номер 50:21:0000000:36207  
 от н12 до н12-неразграниченные земли находящиеся в государственной собственности

Система координат: МСК-50

Масштаб 1:500

Номер пикета	X	Y	Дирекционный угол	Меры длин линий (м)
зУ1-134 кв.м.				
н1	446515,6	2211624	142 24 24	23,03
н2	446497,4	2211638	261 54 44	1,21
н3	446497,2	2211637	262 16 31	1,34
н4	446497	2211636	262 02 40	0,65
н5	446496,9	2211635	264 04 07	0,54
н6	446496,9	2211635	266 22 01	0,32
н7	446496,9	2211634	269 31 11	1,31
н8	446496,8	2211633	268 43 58	0,55
н9	446496,8	2211632	265 07 46	1,2
н10	446496,7	2211631	322 24 18	21,48
н11	446513,8	2211618	73 04 23	6,41
н1	446515,6	2211624		0
зУ2-726 кв.м.				
н12	446491,4	2211643	142 29 14	103,62
н13	446409,2	2211706	200 36 08	11,17
н14	446398,7	2211702	290 36 54	6
н15	446400,8	2211697	20 33 53	7,39
н16	446407,8	2211699	322 24 15	104,31
н17	446490,4	2211636	83 03 17	0,71
н18	446490,5	2211637	83 06 48	0,78
н19	446490,6	2211637	83 06 30	1,58
н20	446490,8	2211639	83 00 05	0,39
н21	446490,8	2211639	82 50 00	1,53
н22	446491	2211641	82 44 18	0,36
н23	446491,1	2211641	82 20 05	0,7
н24	446491,2	2211642	82 08 27	0,33
н25	446491,2	2211642	81 29 19	1,17
н12	446491,4	2211643		0

УСЛОВНЫЕ ОБОЗНАЧЕНИЯ:

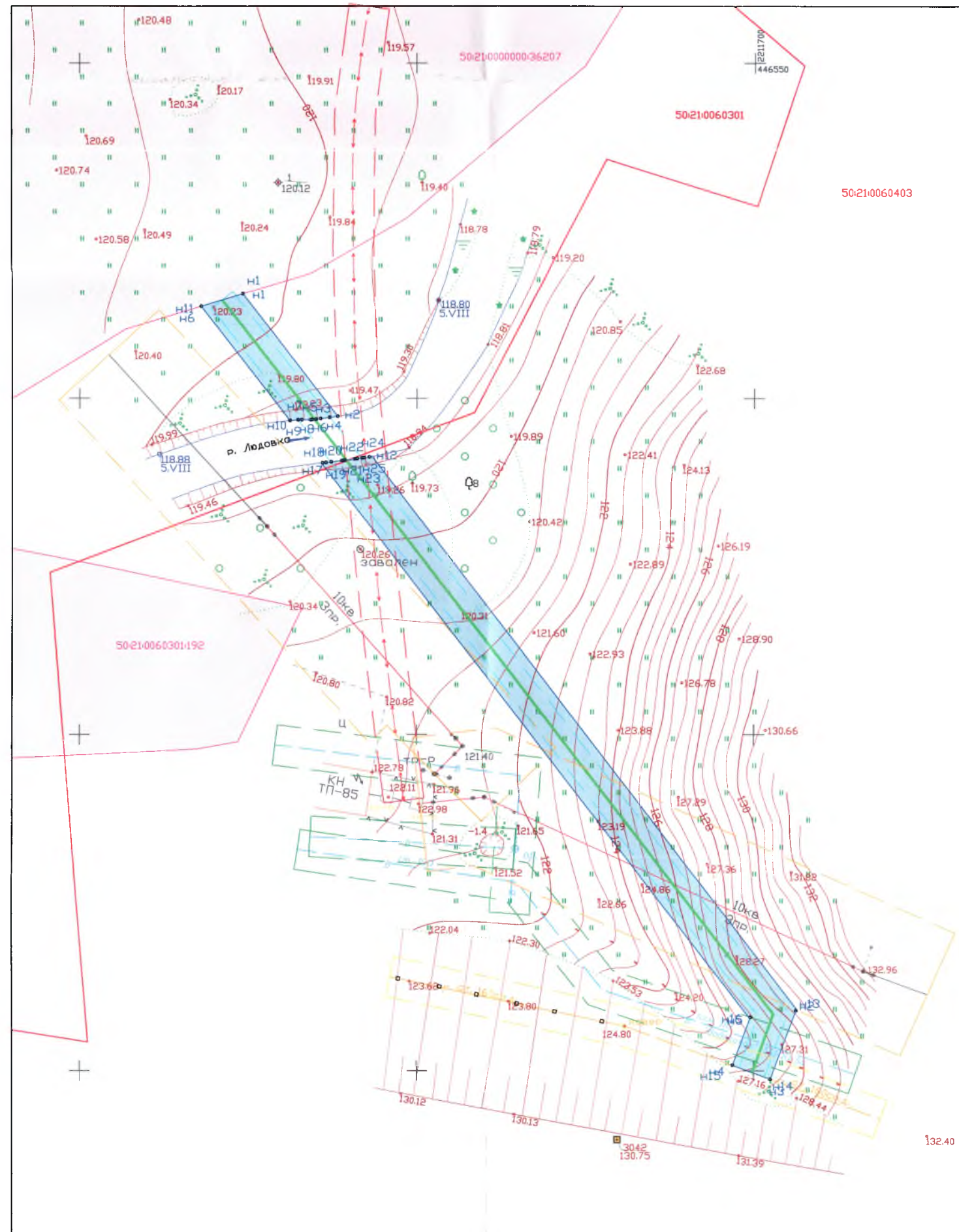
- Здания и сооружения
- существующее ограждение
- Граница участка по координатам ГКН
- 50:33:0020141 - Номер кадастрового квартала
- 50:33:0020141:7 - кадастровый номер земельного участка
- Граница испрашиваемого земельного участка
- Обозначение характерной точки испрашиваемого земельного участка
- Проектируемый газопровод
- Газопровод
- Водопровод
- Канализация
- 2Т см200 - Тепловые сети
- Кабель связи
- Электрокабели подземные высокого напр.
- Электрокабели подземные низкого напр.
- ЗУ согласно сведений ГКН
- Испрашиваемый ЗУ из земель неразграниченной государственной собственности
- Испрашиваемый ЗУ из земель разграниченной государственной собственности
- Охранная зона газопровода
- Охранная зона кабеля связи
- Охранная зона водопровода
- Охранная зона канализации
- Охранная зона тепловых сетей
- Охранная зона ВЛ 0,4 кВ электросети
- Охранная зона ВЛ 10 кВ электросети
- Охранная зона проектируемого газопровода

Экспликация земель:

Неразграниченные земли	860 кв.м.
Общая площадь	860 кв.м.

# СХЕМА ГРАНИЦ

Приложение к Разрешению на размещение объекта № \_\_\_\_\_ от \_\_\_\_\_ 2017г.



Подрядная организация: АО "ГАЗСТРОЙ" генеральный директор \_\_\_\_\_ Воробьев Ю.П.



(МП) подпись, расшифровка подписи

Заявитель: ГУП МО "Мособлгаз"

ИНЖЕНЕР I КАТ  
 ОИД УТ/И/У  
 ВАЛЬКОВА А.Е.

(МП) подпись, расшифровка подписи

Исполнитель: ООО "ИнжГеоПроект-Ст". Генеральный директор \_\_\_\_\_ А.А.Долгова



(МП) подпись, расшифровка подписи

Кадастровый инженер \_\_\_\_\_

Евсеев С.В.

Верно: \_\_\_\_\_