

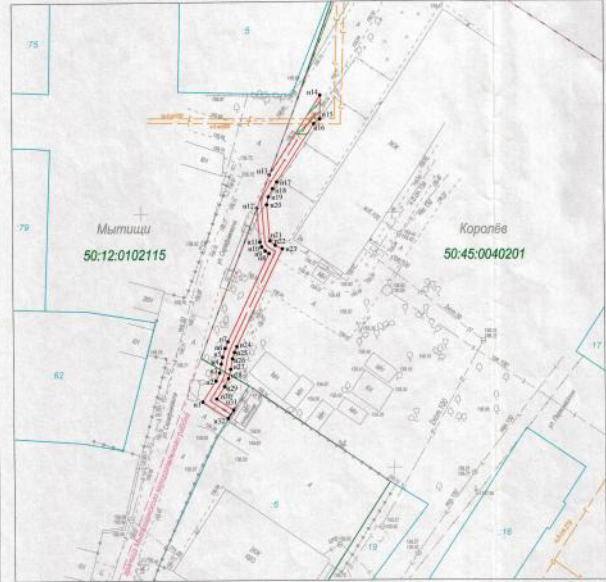
Объект: газопровод среднего давления
 Местоположение / кадастровый №: МО, г. Королев, ул. Первомайская, д.136/
 50:45:0040201, 50:12:0102115
 Площадь территории: 139 кв.м.
 Категория земель:
 Вид разрешенного использования:

СХЕМА ГРАНИЦ

Условные обозначения

Границы земельных участков	1:1	1:1
Границы государственной собственности	1:1	1:1
Границы муниципальной собственности	1:1	1:1
Границы частной собственности	1:1	1:1

Описание границ, смежных земельных участков:
 от точки #1 до точки #31 - объект государственной собственности на которые не разграничен
 от точки #31 до точки #32 - участок с кадастровым номером 50:45:0040201
 от точки #32 до точки #1 - объект государственной собственности на которые не разграничен



Кадастр объектов

№ точки	X	Y	Площадь (кв. м)	Объем (куб. м)
#1	488012.00	227912.00	4.87	107.20
#2	488012.00	227912.00	1.76	147.82
#3	488018.73	227918.82	1.77	107.20
#4	488028.49	227928.58	1.57	117.52
#5	488031.93	227931.98	1.78	117.18
#6	488031.93	227931.98	1.42	287.18
#7	488034.00	227934.05	16.38	381.38
#8	488042.00	227942.00	0.38	300.52
#9	488042.00	227942.00	1.53	138.81
#10	488043.38	227943.38	1.38	349.30
#11	488044.22	227944.22	0.78	305.52
#12	488044.22	227944.22	0.74	217.12
#13	488044.22	227944.22	10.84	217.12
#14	488044.22	227944.22	4.42	107.20
#15	488044.22	227944.22	1.88	217.12
#16	488044.22	227944.22	0.82	217.12
#17	488044.22	227944.22	0.88	217.12
#18	488044.22	227944.22	0.88	217.12
#19	488044.22	227944.22	0.88	217.12
#20	488044.22	227944.22	0.88	217.12
#21	488044.22	227944.22	0.88	217.12
#22	488044.22	227944.22	0.88	217.12
#23	488044.22	227944.22	0.88	217.12
#24	488044.22	227944.22	0.88	217.12
#25	488044.22	227944.22	0.88	217.12
#26	488044.22	227944.22	0.88	217.12
#27	488044.22	227944.22	0.88	217.12
#28	488044.22	227944.22	0.88	217.12
#29	488044.22	227944.22	0.88	217.12
#30	488044.22	227944.22	0.88	217.12
#31	488044.22	227944.22	0.88	217.12
#32	488044.22	227944.22	0.88	217.12
#33	488044.22	227944.22	0.88	217.12
#34	488044.22	227944.22	0.88	217.12
#35	488044.22	227944.22	0.88	217.12
#36	488044.22	227944.22	0.88	217.12
#37	488044.22	227944.22	0.88	217.12
#38	488044.22	227944.22	0.88	217.12
#39	488044.22	227944.22	0.88	217.12
#40	488044.22	227944.22	0.88	217.12
#41	488044.22	227944.22	0.88	217.12
#42	488044.22	227944.22	0.88	217.12
#43	488044.22	227944.22	0.88	217.12
#44	488044.22	227944.22	0.88	217.12
#45	488044.22	227944.22	0.88	217.12
#46	488044.22	227944.22	0.88	217.12
#47	488044.22	227944.22	0.88	217.12
#48	488044.22	227944.22	0.88	217.12
#49	488044.22	227944.22	0.88	217.12
#50	488044.22	227944.22	0.88	217.12

С. В. Петелин
 Система инженер ООО "ГазИнжиниринг" Проект А.О.
 М.П.

Приложение к Разрешению на размещение объекта

Условные обозначения

- Границы земельных участков
- Границы государственной собственности
- Границы муниципальной собственности
- Границы частной собственности

РАЗРЕШЕНИЕ
на размещение объекта №11

Дата выдачи: 10.06.2017г.

Место выдачи: городская округ Королев Московской области

Администрация городского округа Королев Московской области
 (наименование уполномоченного органа, осуществляющего выдачу разрешения на размещение объекта)

разрешает: ГУП МО «Мособгаз» филиал Митишинскийрайгаз
 (наименование заявителя)

141002, Московская область, г. Мытищи, ул. Белобородова, д.6, тел. 8(495)583-22-11,
 его почтовый ящик и адрес, телефон, адрес электронной почты)

размещение объекта газопровод низкого давления
 (наименование объекта в соответствии с проектной документацией, краткие проектные характеристики)

на землях муниципального образования «Город Королев Московской области», государственная собственность на которые не разграничена
 (муниципальное образование, находящаяся в государственной собственности Российской Федерации или Московской области или государственная собственность на которые не разграничена)

Местоположение: Московская область, г. Королев, ул. Первомайская, д.136, площадью 139кв.м, согласно схеме границ
 (адрес места размещения объекта в соответствии с проектной документацией)

Разрешение выдано на срок до 08.06.2017г.

Действие разрешения может быть досрочно прекращено со дня предоставления земельного участка иному физическому или юридическому лицу с предварительным уведомлением ГУП МО «Мособгаз» филиала Митишинскийрайгаз не менее чем за 14 календарных дней.

После проведения работ в обязательном порядке привести земельные участки в состояние, пригодное для их использования в соответствии с разрешенным использованием, выполнить необходимые работы по рекультивации земельных участков.

Первый заместитель руководителя Администрации городского округа Королев Московской области
 (должность уполномоченного сотрудника органа, осуществляющего выдачу разрешения)

О.А. Даниленко
 (подпись) (расшифровка подписи)

М.П.