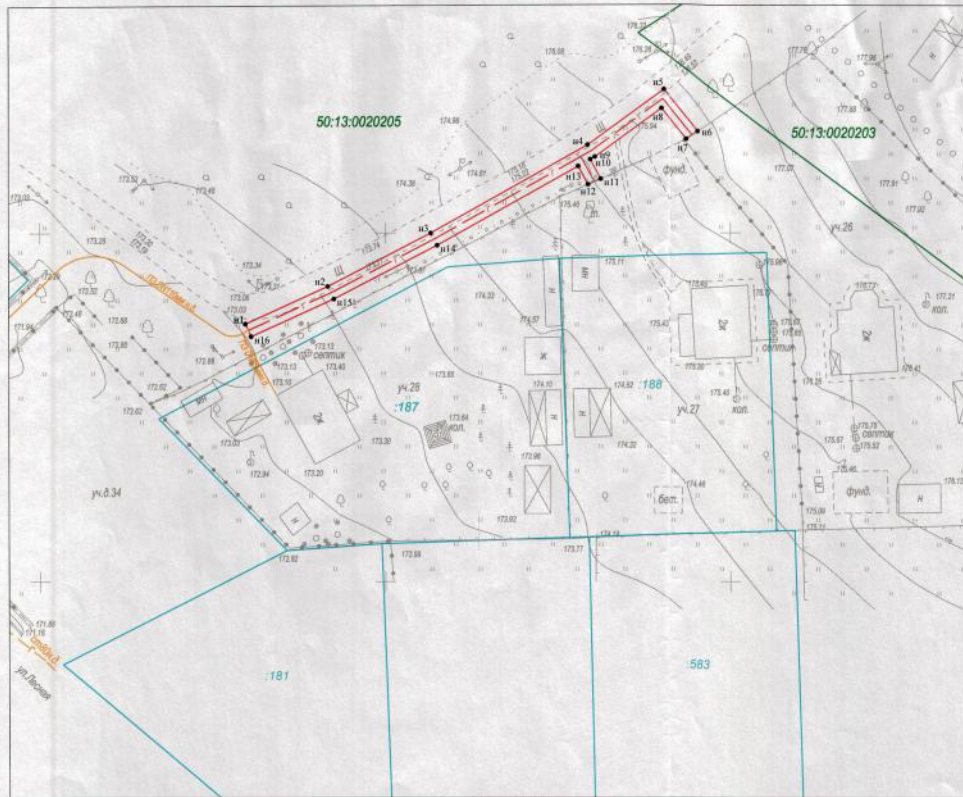


СХЕМА ГРАНИЦ

Объект : газопровод низкого давления для газификации жилых домов
 Местоположение / кадастровый квартал: МО, Пушкинский р-н, п. Софрино, ул. Лесная, уч.26,27/
 50:13:0020205
 Площадь территории: 157 кв.м.
 Категория земель:
 Вид разрешенного использования:

Описание границ смежных землепользователей:
 от точки н1 до точки н5 - земли, государственная собственность на которые не разграничена
 от точки н6 до точки н7 - земли участка №26
 от точки н7 до точки н11 - земли, государственная собственность на которые не разграничена
 от точки н11 до точки н12 - земли участка №27
 от точки н12 до точки н1 - земли, государственная собственность на которые не разграничена



Приложение к Разрешению на размещение объекта
 от 15.04.2016 № 58



- Условные обозначения**
- н1 - видя обратная характеристика точки границы, сведения о которой позволяют однозначно определить ее положение на местности
 - I - односторонняя характеристика точки границы, сведения о которой позволяют однозначно определить ее положение на местности
 - существующая часть границы, выходящая в ГИС-основку о которой достоверно для определения ее местонахождения
 - новая образованная часть границы, сведения о которой достоверно для определения ее местонахождения
 - существующий газопровод
 - 188 - кадастровый номер земельного участка в границах кадастрового квартала по сведениям ГИС
 - 50:13:0020205 - номер кадастрового квартала
 - граница кадастрового квартала
 - - граница земельного участка

Каталог координат

| № точки | X | Y | Длина линии (м) | Дирекция |
|-----------|-----------|------------|-----------------|------------|
| н1 - н2 | 512006.33 | 2216020.14 | 13.87 | 49° 44.0' |
| н2 - н3 | 512010.32 | 2216041.06 | 92.71 | 49° 45.6' |
| н3 - н4 | 512008.87 | 2216064.32 | 29.01 | 49° 04.0' |
| н4 - н5 | 512045.59 | 2216079.20 | 13.55 | 58° 27.7' |
| н5 - н6 | 512026.49 | 2216070.20 | 17.73 | 300° 02.0' |
| н6 - н7 | 512026.49 | 2216070.20 | 2.82 | 200° 00.0' |
| н7 - н8 | 512045.52 | 2216053.53 | 8.82 | 300° 24.2' |
| н8 - н9 | 512045.59 | 2216053.53 | 11.84 | 204° 26.4' |
| н9 - н10 | 512040.81 | 2216060.27 | 6.77 | 204° 26.4' |
| н10 - н11 | 512040.44 | 2216070.00 | 3.16 | 00° 45.3' |
| н11 - н12 | 512007.87 | 2216061.13 | 2.82 | 200° 36.2' |
| н12 - н13 | 512007.87 | 2216070.20 | 2.82 | 301° 11.4' |
| н13 - н14 | 512007.87 | 2216070.20 | 27.29 | 201° 00.0' |
| н14 - н15 | 512008.21 | 2216057.46 | 12.89 | 200° 00.0' |
| н15 - н16 | 512008.52 | 2216062.52 | 11.13 | 204° 44.4' |
| н16 - н1 | 512005.13 | 2216030.30 | 2.80 | 230° 44.0' |

Экспликация земель

| Наименование землепользователя | в том числе (кв.м.) | |
|--------------------------------|---|--------------------------|
| | земли, государственная собственность на которые не разграничена | земли населенных пунктов |
| | 157 | 157 |

Согласовано:
 Зам. начальника Управления строительства, архитектуры и градостроительного регулирования Л.И. Нефедова
 Зам. начальника ГУП МО "Мособлгаз" С.В. Пантюхин
 Составил инженер ООО "ГеоЛайнПроект" Простова А.О.

РАЗРЕШЕНИЕ

на размещение объекта № 58

Место выдачи: г. Пушкино Дата выдачи: 15.04.2016

Администрация Пушкинского муниципального района Московской области
 (наименование уполномоченного органа, осуществляющего выдачу разрешения на размещение объекта)

разрешает: ГУП МО «Мособлгаз»
 (наименование заявителя, наименование уполномоченного органа, осуществляющего выдачу разрешения на размещение объекта)
 143026, Московская область, Одинцовский район, р.п. Новониконское, ул. Калинина, 1
 тел. 8-495-597-55-30, info@mosoblgaz.ru
 его почтовый индекс и адрес, телефон, адрес электронной почты)

размещение объекта: Газопровод низкого давления для газификации жилых домов
 (наименование объекта в соответствии с проектной документацией) Площадь – 157 кв. м
 (краткие проектные характеристики)

на землях: в границах муниципального образования городское поселение Софрино Пушкинского муниципального района Московской области, государственная собственность на которые не разграничена, в соответствии со схемой границ (приложение) и проектной документацией (муниципального образования, находящегося в государственной собственности Российской Федерации или Московской области или государственная собственность на которые не разграничена)

Местоположение: Московская область, Пушкинский район, п. Софрино, ул. Лесная, уч. 26, 27 (номер кадастрового квартала: 50:13:002205)
 (адрес места размещения объекта в соответствии с проектной документацией)

Разрешение выдано на срок: 11 месяцев

И.о. председателя Комитета по управлению имуществом



И.Е. Зырянов
 (расшифровка подписи)

В случае, если использование земель (земельных участков), привело к порче либо уничтожению плодородного слоя почвы в границах таких земель, ГУП МО «Мособлгаз», обязано:

- 1) привести такие земли (земельные участки) в состояние, пригодное для их использования;
- 2) выполнить необходимые работы по рекультивации таких земель (земельных участков).

Действие разрешения на использование земель, находящихся в государственной или муниципальной собственности, в случаях, указанных в пункте 1 статьи 39.34 прерывается со дня предоставления земельного участка гражданину или юридическому лицу.