

Утверждена Постановлением Правительства
Московской области от 8 апреля 2015 г. N 229/13

РАЗРЕШЕНИЕ
на размещение объекта №143*/2016

Место выдачи: г. Орехово-Зуево

Дата выдачи: 16.06.2017 г.

Администрация Орехово-Зуевского муниципального района

(наименование уполномоченного органа местного самоуправления, осуществляющих выдачу разрешения на размещение объекта)

разрешает

Государственное унитарное предприятие газового хозяйства

(наименование заявителя,

Московской области "Мособлгаз"

143026, Московская область, Одинцовский р-он, р.п. Новоивановское, ул. Калинина, д.1

его почтовый индекс и адрес, телефон, адрес электронной почты)

тел.:8(495) 597-55-30, факс: 8 (495)597-55-55, эл. почта: www.mosoblgaz.ru

размещение объекта

Газопровод высокого давления $P \leq 0,6$ Мпа

(наименование объекта в соответствии с проектной документацией,

по адресу: Московская область, Орехово-Зуевский район, с.п. Давыдовское,

краткие проектные характеристики)

д. Гора; площадь земельного участка -658 м²

на землях **Орехово-Зуевского муниципального района,**

муниципального образования, находящихся в государственной собственности Российской Федерации или Московской области или государственная собственность на которые не разграничена)

или государственная собственность на которые не разграничена

Местоположение: **Московская область, Орехово-Зуевский район,**

(адрес места размещения объекта в соответствии с проектной документацией)

сельское поселение Давыдовское, д. Гора, кадастровые кварталы: 50:24:0040603,

50:24:0040689

После проведения работ в обязательном порядке привести в надлежащее состояние и в соответствии с требуемыми нормами территорию дорог, газонов, пешеходных дорожек и иных территорий и покрытий.

Разрешение выдано на срок **18 (восемнадцать) месяцев (исчисляется с 23.11.2016 года)**

**Заместитель Главы администрации
Орехово-Зуевского муниципального района**

(должность уполномоченного сотрудника органа, осуществляющего выдачу разрешения на строительство)



А.В. Волков
(расшифровка подписи)

* Взамен выданому ранее от 23.11.2016 г. по заявлению ГУП МО "Мособлгаз"

СХЕМА ГРАНИЦ

Объект: газопровод высокого давления P ≤ 0,6 МПа

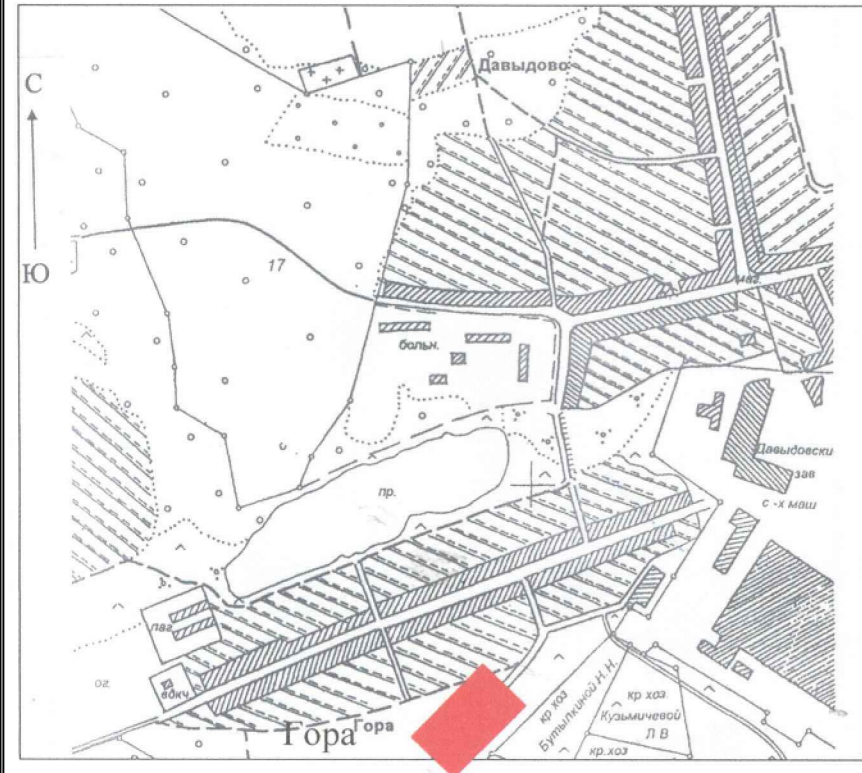
Местоположение/кадастровый №: Московская область, Орехово-Зуевский район, д. Гора (с/п Давыдовское), кадастровые кварталы 50:24:0040603 и 50:24:0040689 (земельного участка, квартала)

Площадь многоконтурного земельного участка: 658 кв.м.: в том числе ЗУ(1) - 612.34 кв.м., ЗУ(2) - 45.75 кв.м.

Категория земель: земли населенных пунктов

Вид разрешенного использования: трубопроводный транспорт: размещение газопроводов (код по классификатору 7.5)

Ситуационный план
Масштаб: произвольный



Экспликация земель	
кадастровый квартал 50:24:0040603	Земли населенных пунктов
кадастровый квартал 50:24:0040689	Земли населенных пунктов

Ведомость правообладателей		
кадастровый квартал 50:24:0040603	неразграниченная гос. собственность	земли Орехово-Зуевского муниципального района
кадастровый квартал 50:24:0040689	неразграниченная гос. собственность	земли Орехово-Зуевского муниципального района

Участок 50:24:0000000:ЗУ(1)
(площадь 612,34 кв.м.)

Номер точки	Координаты (МСК-50)		Меры линий, м	Дирекционные углы, ° ' "
	X	Y		
1	451624.95	2272909.41	28.17	162° 54' 34 "
2	451598.02	2272917.69	121.08	229° 30' 52 "
3	451507.36	2272837.44	97.04	91° 55' 53 "
4	451504.09	2272834.42	103.00	271° 30' 28 "
5	451506.80	2272831.46	122.73	49° 35' 52 "
6	451598.58	2272912.94	26.21	34° 34' 41 "
7	451623.74	2272905.60	4.00	72° 22' 51 "
1	451624.95	2272909.41		

Участок 50:24:0000000:ЗУ(2)
(площадь 45,75 кв.м.)

Номер точки	Координаты (МСК-50)		Меры линий, м	Дирекционные углы, ° ' "
	X	Y		
8	451484.31	2272863.80	11.26	137° 2' 15 "
9	451476.92	2272872.29	2.96	227° 1' 18 "
10	451474.69	2272870.35	1.05	227° 8' 4 "
11	451473.90	2272869.66	11.37	310° 39' 2 "
12	451481.31	2272861.03	4.08	42° 43' 2 "
8	451484.31	2272863.80		

Верно:

Условные обозначения:

- :ЗУ(2) - обозначение образуемого многоконтурного земельного участка
- - границы земельных участков поставленных на кадастровый учет
- - граница земельного участка для размещения газопровода
- - границы кварталов
- :270 - обозначение земельного участка поставленного на кадастровый учет
- 50:24:0040603 - обозначение кадастрового номера квартала
- - обозначение характерной точки границы земельного участка, полученной при проведении кадастровых работ
- - газопровод
- охранные зоны коммуникаций

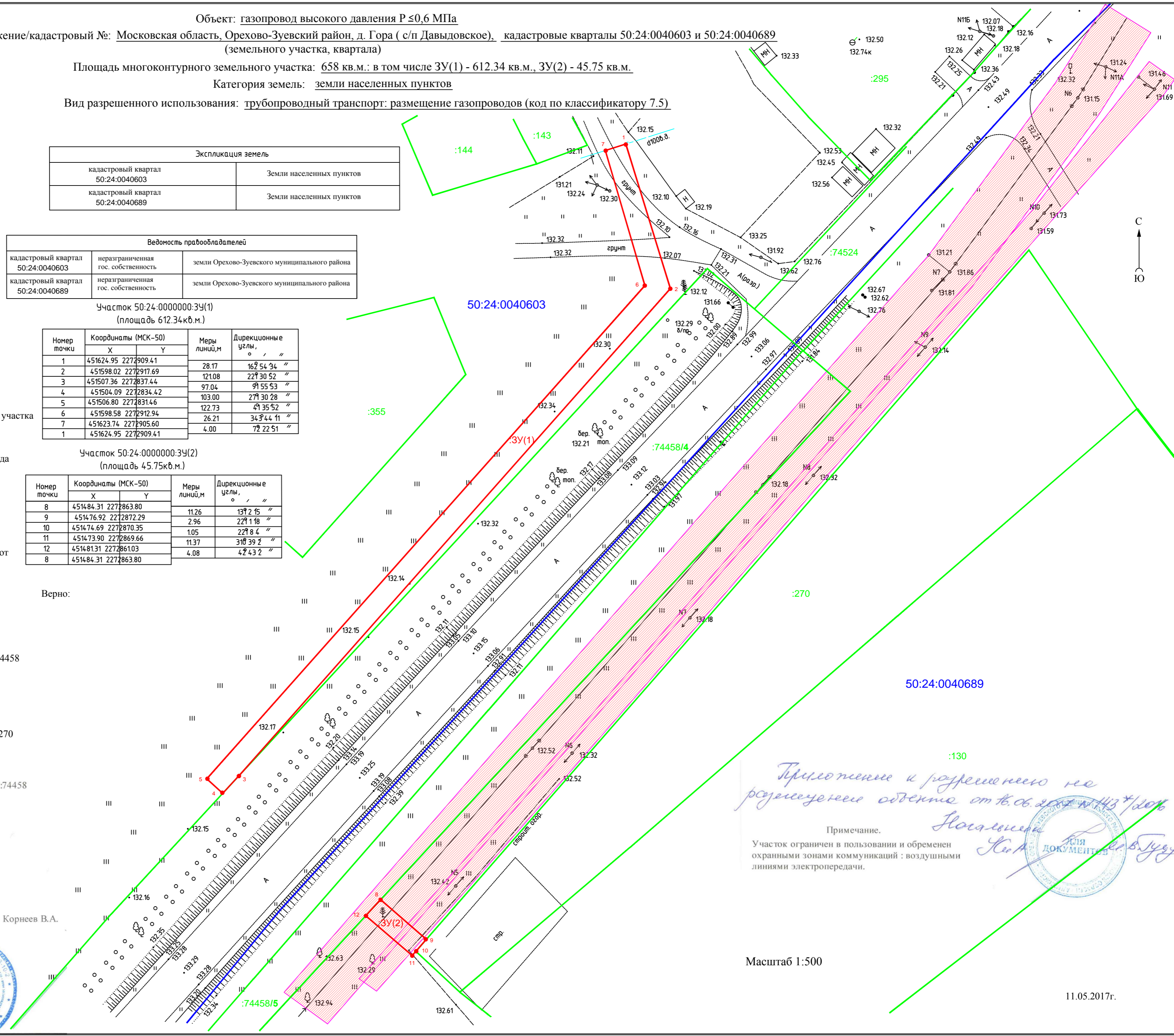
Описание границ смежных землепользователей:

- от т.1 до т.2 - т.3 - неразграниченная гос. собственность (земли Орехово-Зуевского муниципального района)
- от т.3 до т.4 - земли участка с кадастровым номером 50:24:0000000:74458
- от т.4 до т.7 - т.1 - неразграниченная гос. собственность (земли Орехово-Зуевского муниципального района)
- от т.8 до т.9 - неразграниченная гос. собственность (земли Орехово-Зуевского муниципального района)
- от т.9 до т.10 - земли участка с кадастровым номером 50:24:0040689:270
- от т.10 до т.12 - неразграниченная гос. собственность (земли Орехово-Зуевского муниципального района)
- от т.12 до т.8 - земли участка с кадастровым номером 50:24:0000000:74458

Заявитель: ГУП МО «Мособлгаз»
ОНД УТНПДУ
ВЕДУЩИЙ ИНЖЕНЕР
БОЛДЫРЕВА Т.Н.

Подрядная организация: директор ООО «СК ГАЗ-СТРОЙ» Корнеев В.А.

Исполнитель: кадастровый инженер Рунев И.В.



Примечание:
Участок ограничен в пользовании и обременен охранными зонами коммуникаций: воздушными линиями электропередачи.

Приложение и разрешению на размещение объекта от 16.06.2017 № 143/2017*
Согласовано
Сит

Масштаб 1:500

11.05.2017г.