

**РАЗРЕШЕНИЕ
НА РАЗМЕЩЕНИЕ ОБЪЕКТА № 72**

г. Коломна

03 августа 2017 г.

Администрация Коломенского муниципального района Московской области
(наименование уполномоченного органа, осуществляющего выдачу разрешения на размещение объекта)

разрешает Государственному унитарному предприятию газового хозяйства Московской области

(наименование заявителя)

143026, Московская область, Одинцовский район, р.п. Новоивановское, ул. Калинина, д. 1, тел.:8(495) 597-55-55, www.mosoblgaz.ru, e-mail: info@mosoblgaz.ru

(его почтовый индекс и адрес, телефон, адрес электронной почты)

размещение объекта

«Газопровод высокого давления $P \leq 0,6$ МПа, и низкого давления $P \leq 0,005$ МПа», на земельном участке площадью 1089,6 кв.м.

(наименование объекта в соответствии с проектной документацией, краткие проектные характеристики)

На землях Коломенского муниципального района, государственная собственность на которые не разграничена

(муниципального образования, находящихся в государственной собственности Российской Федерации или Московской области или государственная собственность на которые не разграничена)

Местоположение: Московская область, Коломенский район, с. Парфентьево, ул. Школьная, в районе дома № 63, кадастровый квартал: 50:34:0010617, согласно схеме границ

(адрес места размещения объекта в соответствии с проектной документацией)

Разрешение выдано на срок _____ двадцать четыре месяца _____

И.о. заместителя руководителя администрации Коломенского муниципального района – председателя Комитета по управлению имуществом

(должность уполномоченного сотрудника органа, осуществляющего выдачу разрешения)



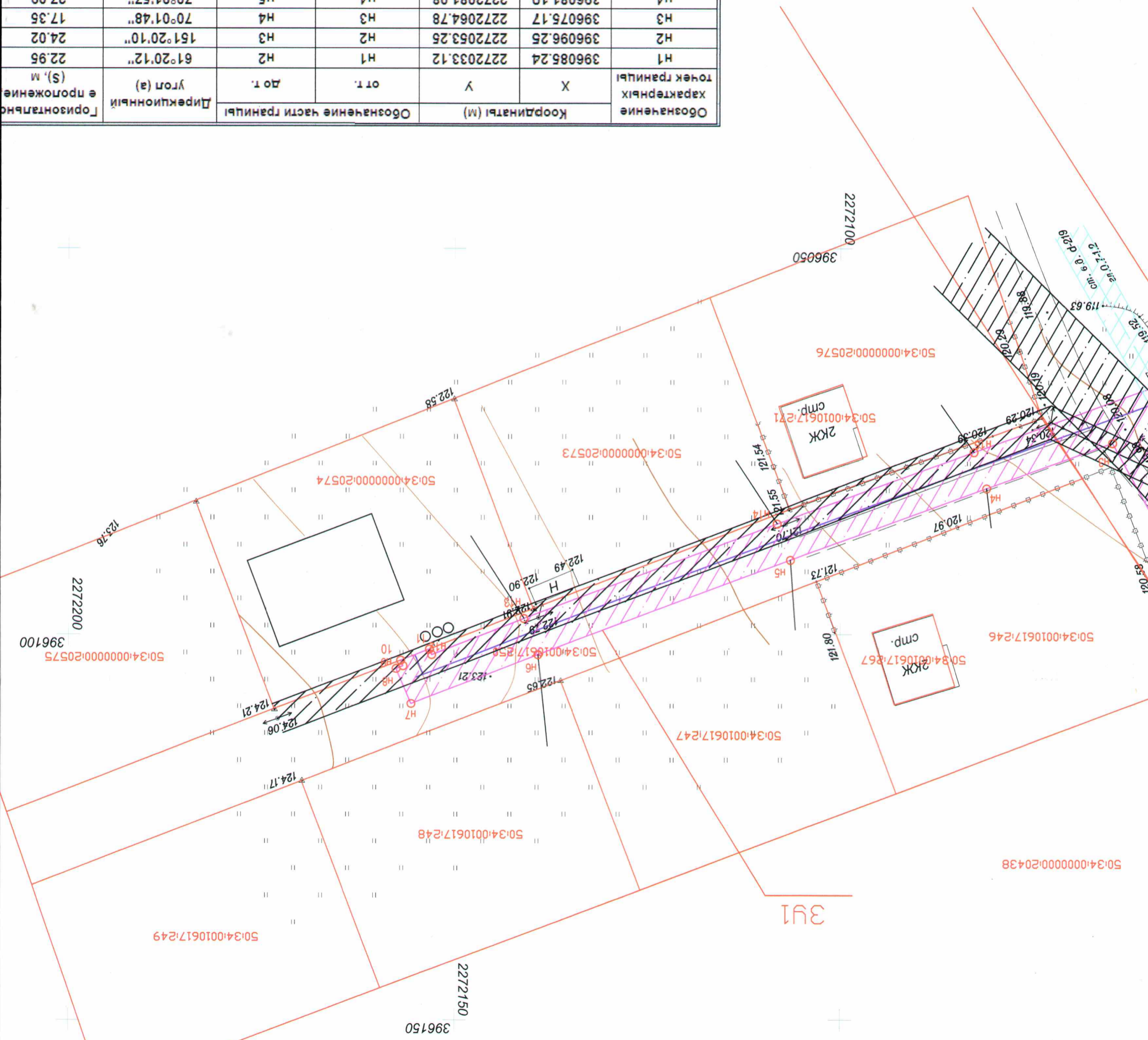
(подпись)

В.В. Никулина

(расшифровка подписи)

МП

СХЕМА ГРАНИЦ



| Обозначение | Координаты (м) | | Обозначение части границы | | Дирекционный угол (α) | Дополнительные проложения (S), м |
|-------------|----------------|------------|---------------------------|-------|-----------------------|----------------------------------|
| | X | Y | от т. | до т. | | |
| H1 | 396085.24 | 2272033.12 | H1 | H2 | 61°20'12" | 22.95 |
| H2 | 396096.25 | 2272053.25 | H2 | H3 | 151°20'10" | 24.02 |
| H3 | 396075.17 | 2272064.78 | H3 | H4 | 70°01'48" | 17.35 |
| H4 | 396081.10 | 2272081.08 | H4 | H5 | 70°01'57" | 27.09 |
| H5 | 396090.35 | 2272106.54 | H5 | H6 | 69°24'52" | 34.90 |
| H6 | 396102.62 | 2272139.21 | H6 | H7 | 68°41'43" | 17.63 |
| H7 | 396109.02 | 2272155.64 | H7 | H8 | 157°23'55" | 5.00 |
| H8 | 396104.41 | 2272157.56 | H8 | H9 | 248°42'10" | 0.95 |
| H9 | 396104.06 | 2272156.68 | H9 | H10 | 157°12'58" | 0.78 |
| H10 | 396103.34 | 2272156.98 | H10 | H11 | 248°46'13" | 4.00 |
| H11 | 396101.89 | 2272153.25 | H11 | H12 | 337°16'40" | 0.77 |
| H12 | 396102.61 | 2272152.95 | H12 | H13 | 248°41'54" | 12.80 |
| H13 | 396097.96 | 2272141.03 | H13 | H14 | 249°24'49" | 34.99 |
| H14 | 396085.65 | 2272108.27 | H14 | H15 | 250°01'52" | 27.18 |
| H15 | 396076.37 | 2272082.72 | H15 | H16 | 250°01'48" | 28.56 |
| H16 | 396066.62 | 2272055.88 | H16 | H17 | 312°36'16" | 3.33 |
| H17 | 396068.87 | 2272053.43 | H17 | H18 | 241°20'26" | 9.97 |
| H18 | 396064.09 | 2272044.68 | H18 | H1 | 331°20'09" | 24.10 |
| H1 | 396085.24 | 2272033.12 | | | | |

земельного участка;
 точки испрашиваемого земельного участка;
 земельного участка;
 в ГРН;
 земельного участка;

емого газопровода;