

Приложение N 1  
к Порядку и условиям размещения  
на территории Московской области  
объектов, которые могут быть размещены  
на землях или земельных участках,  
находящихся в государственной  
или муниципальной собственности,  
без предоставления земельных участков  
и установления сервитутов

Форма

## РАЗРЕШЕНИЕ

### на размещение объекта № 5

Место выдачи	<b>п. Шаховская</b>	Дата выдачи	<b>20.03.2017</b>
--------------	---------------------	-------------	-------------------

<b>Администрация городского округа Шаховская Московской области</b> (наименование уполномоченного органа, осуществляющего выдачу разрешения на размещение объекта)		
разрешает	<b>Государственному унитарному предприятию газового хозяйства Московской области (ГУП МО «Мособлгаз»)</b> (наименование заявителя, <b>143026, РОССИЯ, Московская обл., Одинцовский р-н, р.п. Новоивановское, ул. Калинина, 1</b> его почтовый индекс и адрес, телефон, адрес электронной почты)	
размещение объекта	<b>Газопровод низкого давления (<math>P \leq 0,005</math> МПа)</b> (наименование объекта в соответствии с проектной документацией)	<b>площадь 515 кв.м.</b> (краткие проектные характеристики)
на землях	<b>в границах муниципального образования городской округ Шаховская Московской области, государственная собственность на которые не разграничена в соответствии со схемой границ (приложение)</b> (муниципального образования, находящихся в государственной собственности Российской Федерации или Московской области или государственная собственность на которые не разграничена)	
Местоположение	<b>Московская область, городской округ Шаховская, п. Шаховская, ул. Октябрьская (к дому № 39), кадастровые квартала: 50:06:0060102, 50:06:0060103, 50:06:0000000:3630</b> (адрес места размещения объекта в соответствии с проектной документацией)	
Разрешение выдано на срок	<b>11 месяца</b>	

Первый заместитель главы администрации  
городского округа Шаховская -  
начальник финансового управления



**О.Н. Дементьева**  
(расшифровка подписи)

### Схема границ

Объект: Газопровод низкого давления  $P \leq 0,005 \text{ МПа}$ .

Адрес: Московская обл., Шаховской район, п. Шаховская, ул. Октябрьская, д. 39

Кадастровый номер: кадастровый квартал 50:06:0060102, 50:06:0060103, 50:06:0000000:3630,

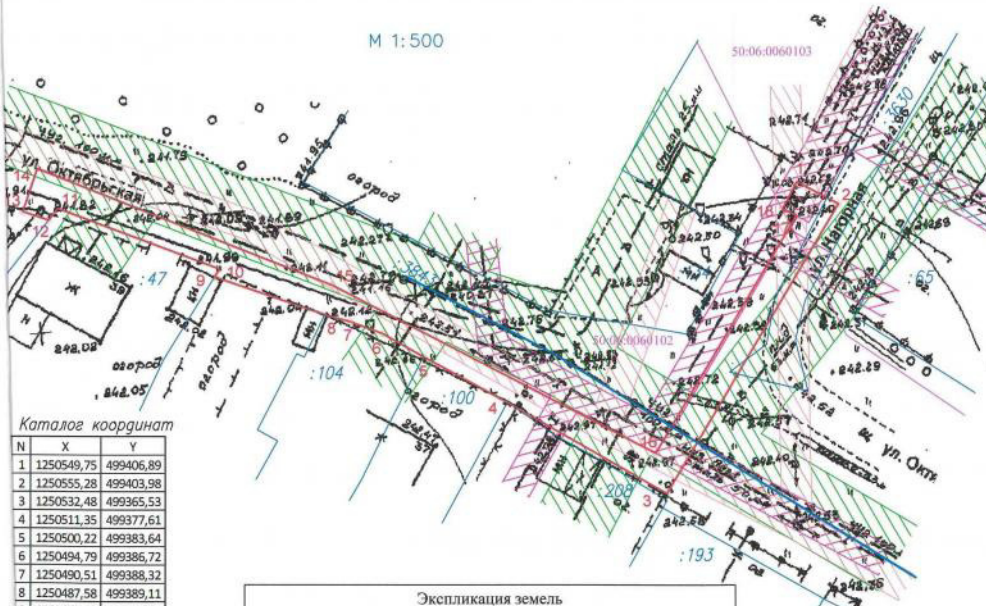
Площадь земельного участка: 515 кв. м.

Категория земель: земли населенных пунктов

Вид разрешенного использования: коммунальное обслуживание



М 1: 500



#### Каталог координат

N	X	Y
1	1250549,75	499406,89
2	1250555,28	499403,98
3	1250532,48	499365,53
4	1250511,35	499377,61
5	1250500,22	499383,64
6	1250494,79	499386,72
7	1250490,51	499388,32
8	1250487,58	499389,11
9	1250472,59	499394,22
10	1250473,24	499395,28
11	1250451,77	499403,31
12	1250450,54	499401,75
13	1250447,09	499402,94
14	1250449,03	499408,61
15	1250488,12	499393,14
16	1250531,00	499370,88
7	1250549,69	499402,40
8	1250547,89	499403,34

Земельный участок, выбранный для строительства газопровода низкого давления  $P \leq 0,005 \text{ МПа}$ , обеспечен подъездными путями. На земельном участке, выбранном для строительства газопровода низкого давления  $P \leq 0,005 \text{ МПа}$ , охраняемые объекты отсутствуют. Схема подготовлена ООО "ГЕОЗЕМКАД" 10.03.2017г. юридический адрес: 143600, г. Волоколамск, ул. Ново-Солдатская, д.5, кв.3 (т.8 (499)409-06-05)

#### Характеристики объекта:

1. Общая протяженность объекта: 137,0 м.
2. Диаметр газопровода и материал труб: ПЭН110мм.
3. Давление проектируемого газопровода:  $P \leq 0,005 \text{ МПа}$

#### Условные обозначения

Обознач.	Наименование
	Испрошиваемый земельный участок
	Кадастровый учет
	Охранная зона воздушных ЛЭП до 1кВ–2м, до 20кВ–5м, (Постановление N 160 от 24.02.2009 "О порядке установления охранных зон объектов электросетевого хозяйства и особых условий использования земельных участков, расположенных в границах таких зон")
	Зона недопустимого размещения объектов от подземных газопроводов до зданий и сооружений (СП 62.13330.2011 "Обвод протв. Газораспределительные системы" актуализированная редакция СНиП 42-01-2002г.) Минимальное расстояние от газопровода (до 0,1МПа) до фундаментов здания и сооружения – 2м.
	Зона недопустимого размещения объектов от централизованных сетей водоснабжения (табл 15 и табл 16 СП 42.13330.2011 "Градостроительство. Планировка и застройка городских и сельских поселений", Актуализированная редакция СНиП 2.07.01-89*, СП 31.13330.2012 "Водоснабжения. Наружные сети и сооружения"). Минимальное расстояние до фундаментов зданий, сооружений – 5м.

Экспликация земель	
Из земель, находящихся в государственной или муниципальной собственности	515 кв.м.
<b>Итого</b>	<b>515 кв.м.</b>



Кадастровый инженер ООО "ГЕОЗЕМКАД" Виктор Викторович

В.В. Курочкин