

СХЕМА ГРАНИЦ

Заявитель: ГУП МО «Мосгаз»

Объект: газораспределительная сеть в составе газопровода низкого давления (D = от 250 мм до 400 мм, класс II, D-300м, I-73м)

Местоположение газопровода №: Московская область, Мытищинский муниципальный район, деревня Юдино, в доме № 20

Кадастровый номер земельного участка: 50:12:0070221

Площадь земельного участка (кв.м.): 259

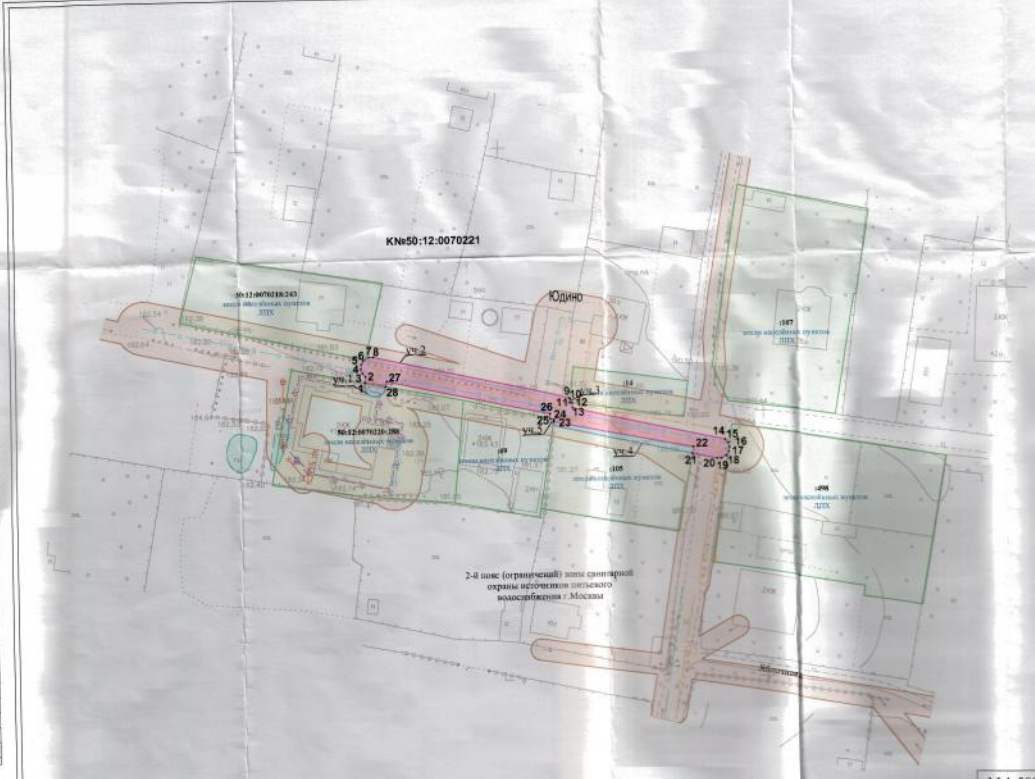
Категория земель: земли населенных пунктов

Разрешение использования: коммунальное обслуживание

№ п/п	Длины сторон (м)	Длина (м)	Координаты МСК-90 X Y
1	462,94*	1,155	486158,298 220292,115
2	314,68117*	0,888	486157,443 220292,228
3	486,158,644	0,856	486158,644 220292,61
4	484,117*	0,856	486159,777 220292,38
5	328,817*	0,856	486158,479 220292,809
6	304,817*	1,201	486161,686 220294,848
7	304,817*	10,886	486151,991 220292,713
8	104,817*	30,876	486153,937 220292,806
9	134,817*	6,299	486152,721 220294,112
10	134,817*	0,666	486153,959 220293,107
11	97,817*	0,44	486153,966 220294,494
12	172,817*	0,36	486151,036 220296,31
13	104,817*	21,811	486148,666 220292,658
14	124,817*	0,866	486144,867 220293,218
15	164,817*	0,866	486143,172 220293,488
16	180,817*	0,866	486142,319 220293,305
17	214,817*	0,866	486140,486 220292,813
18	244,817*	1,011	486141,321 220291,899
19	244,817*	0,866	486141,314 220291,031
20	314,68117*	4,755	486142,302 220298,362
21	110,817*	1,11	486143,29
22	204,817*	0,736	486148,448 220299,893
23	204,817*	0,736	486150,129 220299,995
24	284,817*	0,736	486158,492 220299,238
25	194,817*	0,909	486149,466 220299,216
26	184,817*	11,451	486158,459 220298,212
27	110,817*	0,977	486155,545 220298,046
28	404,817*	4,882	486158,294 220292,115
29	462,94*	1,155	486158,298 220292,115

Описание границ смежных земельных участков:
 от 1 до 10 - земли, находящиеся в неразграниченной государственной собственности
 от 10 до 12 - К.№50:12:0070221:14
 от 12 до 21 - земли, находящиеся в неразграниченной государственной собственности
 от 21 до 23 - К.№50:12:0070221:115
 от 23 до 25 - К.№50:12:0070221:62
 от 25 до 28 - земли, находящиеся в неразграниченной государственной собственности
 от 28 до 1 - К.№50:12:0070226:258

№ п/п	Экспликация земель	S (кв.м)
1	К.№50:12:0070226:258	1
2	земли, находящиеся в государственной собственности	259
3	К.№50:12:0070221:14	1
4	К.№50:12:0070221:62	27
5	К.№50:12:0070221:115	1
Итого:	295	
в т.ч. государственная муниципальная собственность:	259	



- УСЛОВНЫЕ ОБОЗНАЧЕНИЯ:**
Исключенный земельный участок:
 - из земель, находящихся в государственной (муниципальной) собственности
 - в границах земельных участков, принадлежащих гражданам или юридическим лицам
 - расположенный газопровод
А - точка присоединения к существующему газопроводу низкого давления
Б - точка присоединения объекта газификации - жилого дома
- Земли (границы и/или объекты) с условиями использования:**
 - охраняемые зоны инженерных коммуникаций, минимальные расстояния от инженерных сетей до зданий и сооружений
 - Правила землепользования и застройки (зона, вид разрешенного использования земельного участка, регламентация в границах зоны или вида)
 - Правила охраны лесов с охранными зонами РФ
 - Правила охраны газопроводов (земель)
- Сема инженерно-технических объектов и объектов инфраструктуры (см. строительный план):**
 - газопровод
 - канализационные сети
 - дренаж
 - водопровод
 - работы связи
 - ЛЭП низковольтная
 - линии береговые водосредств (вспомогательные и санитарно-эпидемиологические сооружения)
 - водные покровы

При подготовке схемы грани использованы материалы изъятые, принадлежащие ООО "Янтарь" в 2014 году, проектом "Газификация жилого дома по адресу: Мытищинский р-н, д. Юдино, д. № 20, газопроводом ООО "КАРУС-МК" в 2014 году.

Директор ООО "Янтарь" *С.К. Науголов*

С.К. Науголов

РАЗРЕШЕНИЕ на размещение объекта № 102

Место выдачи: Московская обл., г. Мытищи **Дата выдачи:** 12.02.2016г.

Управление ЖКХ и благоустройства городского округа Мытищи Московской области (наименование уполномоченного органа, осуществляющего выдачу разрешения на размещение объекта)

разрешает ГУП МО «Мосгаз» 143026, Московская обл., Одинцовский р-н, д.п. Новосивановское, ул. Калинина, 1, тел. 8-495-563-22-11, e-mail: mytishchi@mosoblgaz.ru (наименование заявителя его почтовый индекс и адрес, телефон, адрес электронной почты)

размещение объекта газораспределительная сеть в составе газопровода низкого давления (P<0,005 МПа; D=80 мм, L=73 м, по проекту газификации жилого дома по адресу: Мытищинский р-н, д. Юдино, д. № 20, (цифр проекта: 951-ГСН) выполненного ООО «КАРУС-МК» в 2015 г. и схеме границ земельного участка площадью 259 кв.м, выполненной МУП «ЦОГД Мытищинского муниципального района» в 2015г. (наименование заявителя его почтовый индекс и адрес, телефон, адрес электронной почты)

на землях городского округа Мытищи Московской области, государственная собственность на которые не разграничена, площадью 259 кв. м, в кадастровом квартале: КМ 50:12:0070221. (муниципальный образование, находящиеся в государственной собственности Российской Федерации или государственной собственности на которые не разграничена)

местоположение: Московская область, городской округ Мытищи, деревня Юдино, на дом 20. (адрес места размещения объекта в соответствии с проектной документацией)

Разрешение выдано на срок: с 12.02.2016г. до 12.01.2017г. (Тривозрадность земельных работ, выполняемых как инженерными, так и прочими, должны проводиться только после получения разрешения (разрешения) на право проведения земельных работ (п.14 Постановления о порядке выдачи разрешений и сроков на проведение земельных работ на территории Мытищинского муниципального района Московской области, утвержденного Постановлением от 03.03.2015 №278 Администрации Мытищинского муниципального района)

Начальник Управления ЖКХ и благоустройства городского округа Мытищи *А.А. Черняев*



А.А. Черняев