

2556723

РАЗРЕШЕНИЕ
на размещение объекта № 145

г. Видное

11.07.2016 г.

Администрация Ленинского муниципального района Московской области

(наименование уполномоченного органа осуществляющего выдачу разрешения на размещение объекта)

разрешает ГУП МО «Мособлгаз», адрес местонахождения: 143026, Московская область, Одинцовский район, р.п. Новоивановское, ул. Калинина д.1 (тел.8-495-597-5555)

(наименование заявителя, его почтовый индекс и адрес, телефон, адрес электронной почты)

размещение объекта: часть газопровода высокого давления $P \leq 1,2$ МПа

(наименование объекта в соответствии с проектной документацией, краткие проектные характеристики)

- на земельном участке площадью 73 кв.м. , земельный участок расположен в пределах кадастрового квартала номер 50:21:0080306

на землях: земли населенных пунктов, находящихся в неразграниченной государственной собственности.

(муниципального образования, находящихся в государственной собственности Российской Федерации и Московской области или государственная собственность на которые не разграничена)

Местоположение: Московская область, Ленинский муниципальный район, городское поселение Горки Ленинские, д. Горки, согласно схеме границ

(адрес места размещения объекта в соответствии с проектной документацией)

Разрешение выдано на срок 11 месяцев

Особые отметки: Получить согласие собственников земельных участков, попадающих в охранную зону размещаемого объекта. Разрешение действительно при условии получения ордера на проведение земляных работ

Начальник управления земельно-имущественных отношений администрации Ленинского муниципального района

Д.В. Чувеев

(должность уполномоченного

(подпись)

(расшифровка подписи)

сотрудника органа, осуществляющего выдачу разрешения на основании постановления администрации Ленинского муниципального района от 20.07.2015 №1013)



М. П.

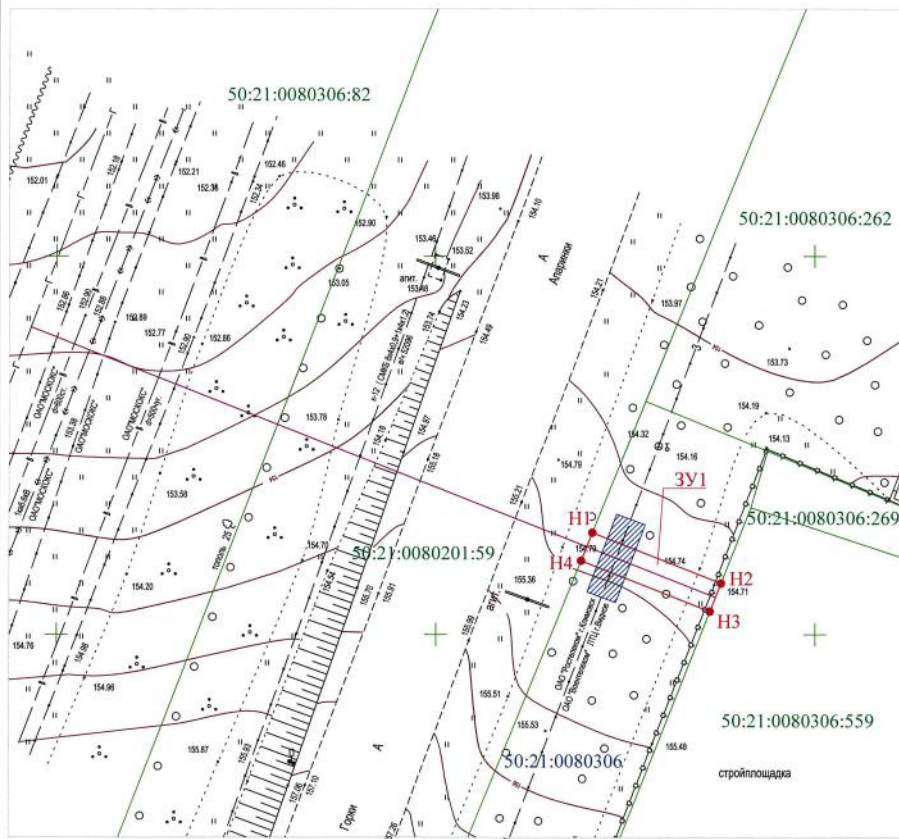
Схема границ

Приложение к разрешению на размещение объекта
№ _____ от _____ 2016г.

Объект: "газопровод высокого давления $P \leq 1,2$ МПа"
 Местоположение / кадастровый номер: Московская область, Ленинский район, севернее д. Горки / кад. квартал 50:21:0080306
 Площадь земельного участка: 73 кв. м.
 Категория земель: земли населённых пунктов
 Вид разрешённого использования: трубопроводный транспорт

Описание границ смежных землепользователей:
 от Н1 до Н2 - земли муниципального образования "Ленинский муниципальный район Московской области"
 от Н2 до Н3 - земельный участок с кадастровым номером 50:21:0080306:559 (ООО "ЛЕЩ КОНСТРАКШН")
 от Н3 до Н4 - земли муниципального образования "Ленинский муниципальный район Московской области"
 от Н4 до Н1 - земельный участок с кадастровым номером 50:21:0080201:59 (ФГУ "Федеральное управление автомобильных дорог "Центральная Россия" Федерального Дорожного агентства")

Подъездным путём обеспечен с Каширского шоссе
 Охраняемые объекты (природные, культурные и т.д.): отсутствуют



Экспликация земель	
из земель, находящихся в государственной или муниципальной собственности	73 кв. м.
Итого	73 кв. м.

Система координат МСК50

Номер точки	Каталог координат		
	Длина линии, м	X	Y
H1	18,20	441'913,45	2'204'320,66
H2	4,00	441'906,75	2'204'337,59
H3	18,24	441'903,04	2'204'336,11
H4	4,00	441'909,75	2'204'319,15

Условные обозначения:

- границы кадастрового квартала
- границы земельных участков по сведениям из ГКН
- 50:21:0080306 - номер кадастрового квартала
- 50:21:0080306:559 - кадастровый номер земельного участка
- проектируемый газопровод
- граница испрашиваемого земельного участка (совпадает с охранный зоной проектируемого газопровода)
- ЗУ1 - обозначение испрашиваемого земельного участка
- H1 - обозначение характерной точки испрашиваемого земельного участка
- ▨ - охранная зона кабеля связи

Заявитель: ГУП МО "Мособлгаз"
 Инженер I категории отдела
 исполнения договоров УТПыПУ
 (должность)



М. П. А. Е. Валькова
 (И. О. Фамилия)

Подрядчик: ООО "Газодстрой-сервис"
 Главный инженер проекта
 (должность)



М. П. Б. Н. Молчанов
 (И. О. Фамилия)

М 1:500